

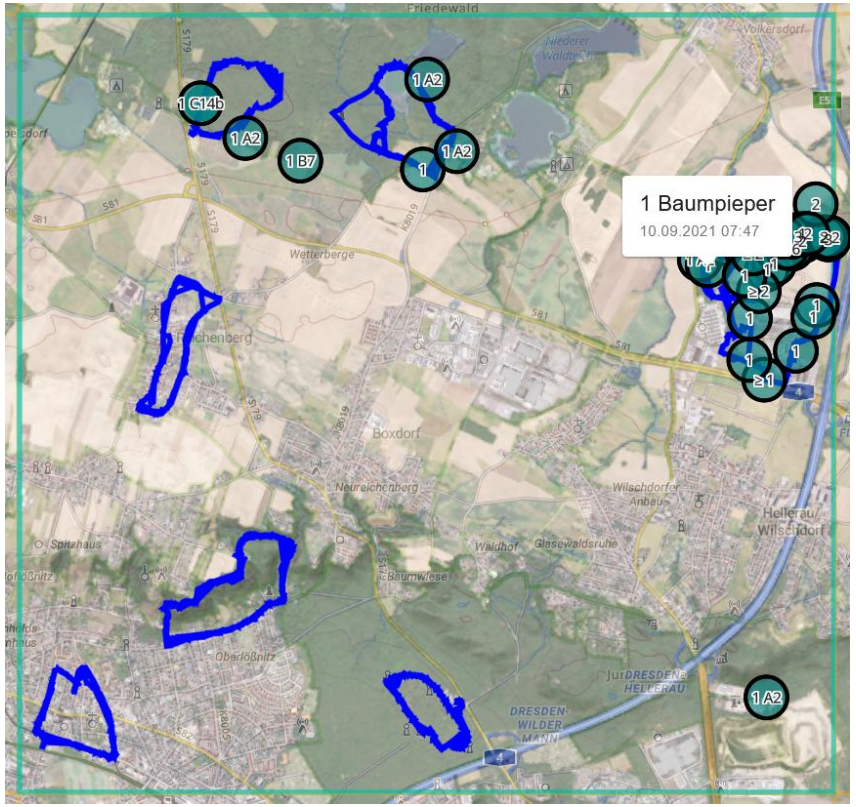


FÖRDERVEREIN
SÄCHSISCHE
VOGELSCHUTZWARTE
NESCHWITZ E. V.



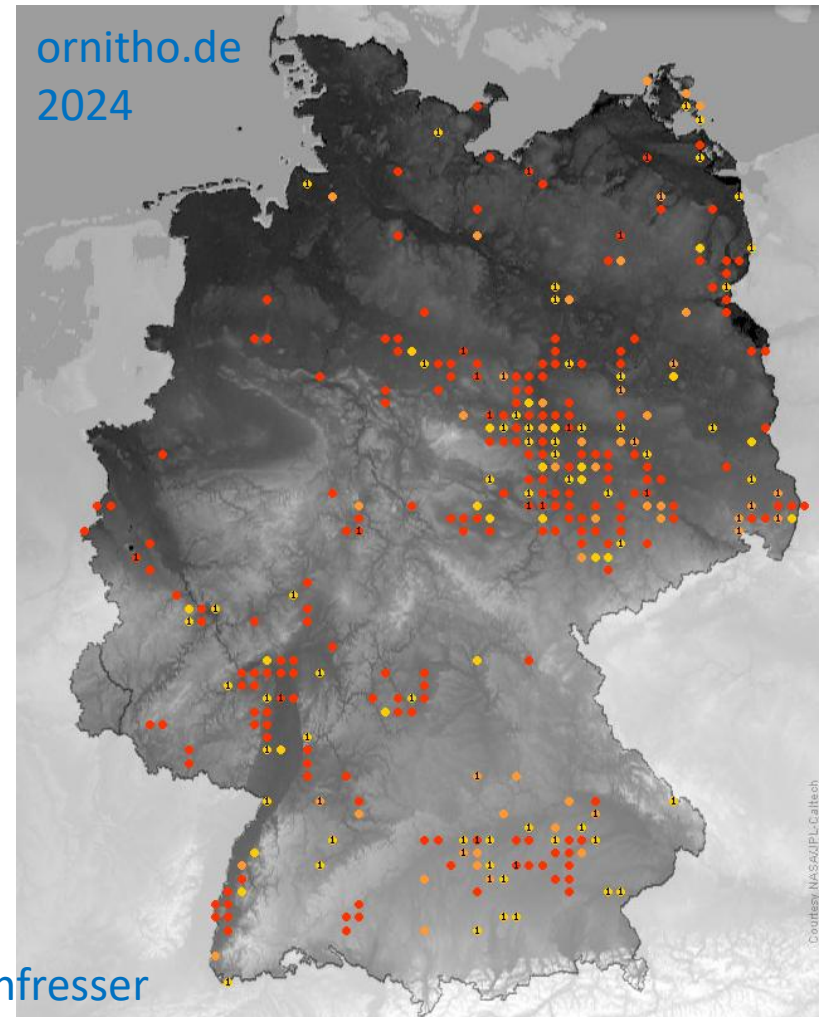
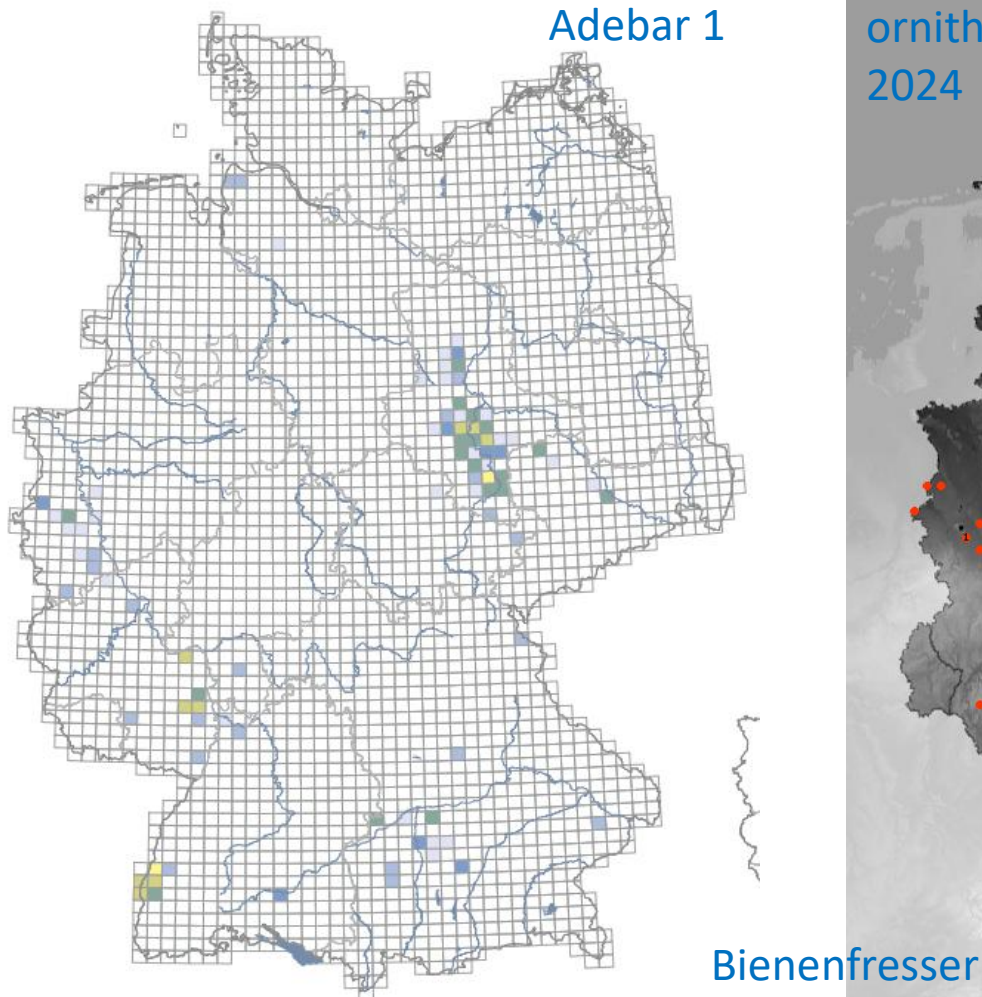
Brutvogelkartierung in Sachsen

Von der Landeskartierung zu Adebar 2



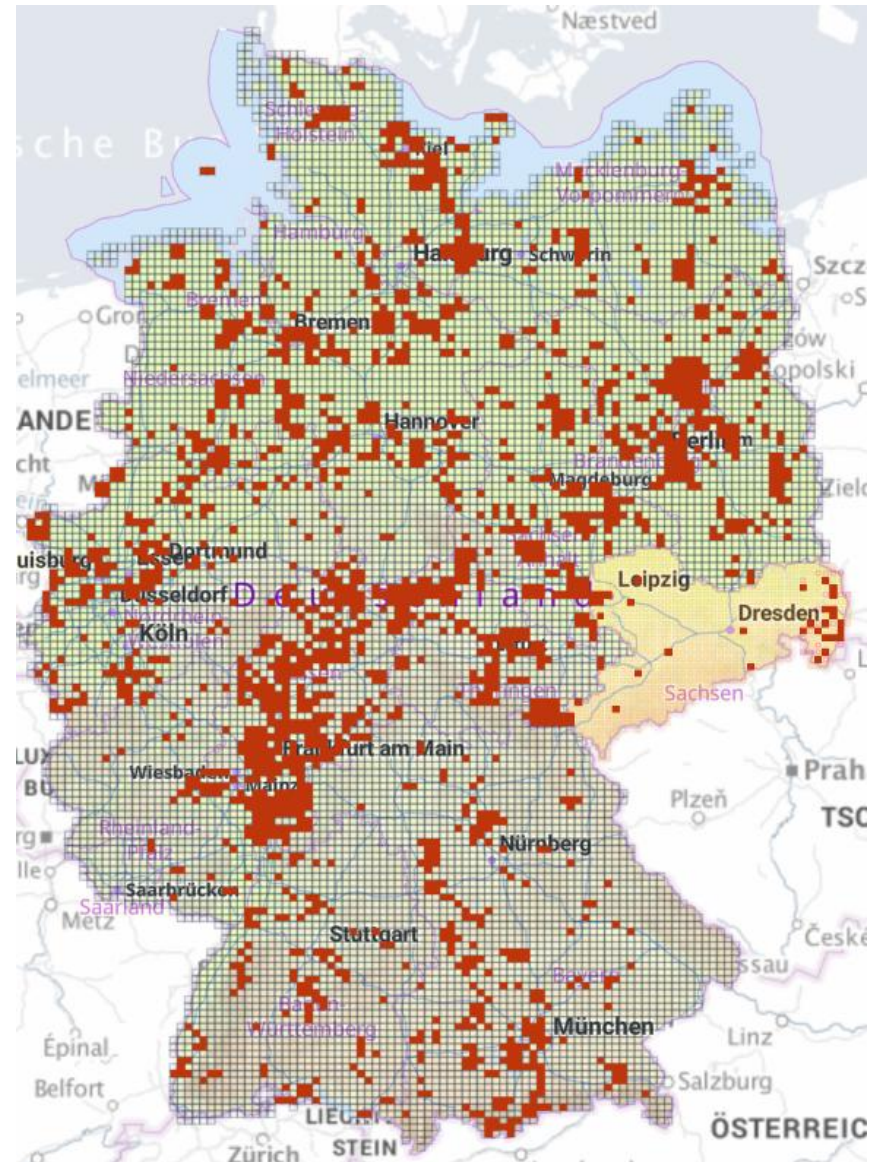
Adebar 1

- Kartierungen auf Basis TK (ca. 125 km²)
- Kartierungen 2005-2009



Methode Adebar 2

- Kartierungen auf Basis TK/4 (MTBQ, ca. 32 km²)
Anmeldung: <https://adebar.dda-web.de/mitmachen/jetzt-mitmachen>
- Kartierungen 2025 – 2029 (5 Jahre)
- ergänzende Daten aus MhB, MsB, SPA-Kartierungen, ornitho.de, ...
- ergänzende Altdaten rückwirkend bis 2020 für Lückenschluß



Adebar 2 – BVK SN

Vergleich 4. Brutvogelkartierung Sachsen – Adebar 2

Aufgabe	BVK SN (2022-2024)	Adebar 2 (2025-2029)
räumliche Abdeckung	80%	20%
Artenset mit höchstem BZC	✓	✓
Schätzung Häufigkeit	✓	✓
Modellierung häufige Arten	(✓)	✓

Ziele Adebar 2 in SN:

- Erhöhung der räumlichen Abdeckung (100% ??)
- Erstellung möglichst vieler (Adebar-)Listen (auch in bereits kartierten TK/4)
- ggf. Nacharbeiten für
 - TK/4 mit unvollständiger Bearbeitung
 - Arten mit starken Bestandsänderungen

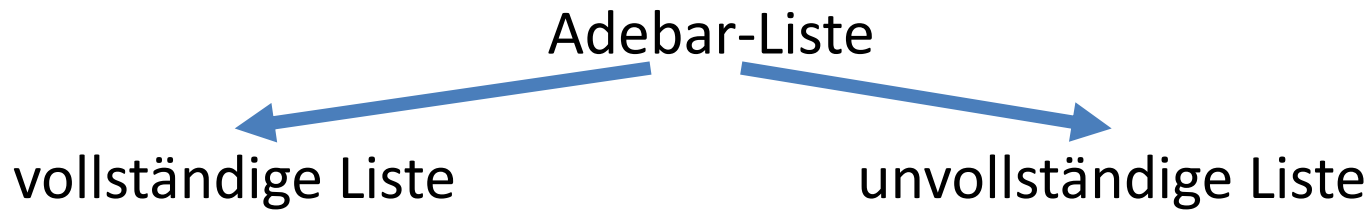
Methode Adebar 2 – Adebar-Listen

[Merkblatt Erfassungsmethode „ADEBAR-Liste“](#)

Adebar-Liste

- Freischaltung für Bearbeiter von TK/4, alternativ „normale“ Beobachtungsliste nutzen
- einmalige Linienkartierung (keine Wiederholung notwendig)
- in den Morgenstunden (SA bis ca. 4h nach SA)
- Wegstrecke ca. 1 km
- jede Linie möglichst in einem Hauptlebensraumtyp
- ausgewogene Verteilung im TK/4 anstreben
- mind. ca. 30 Listen pro TK/4 notwendig (20 vollständige, 10 unvollständige)

Methode Adebar 2 – Adebar-Listen



Erfassung **aller** Individuen

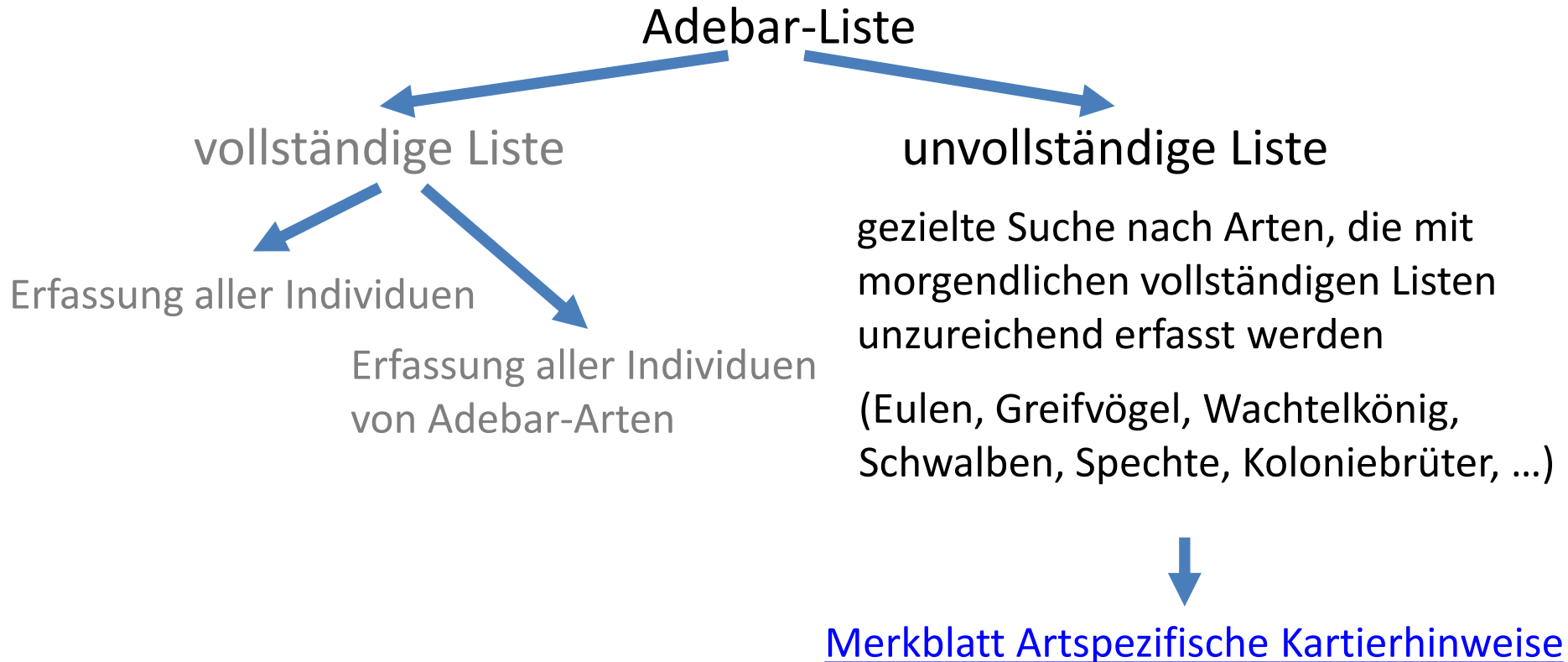
entspricht vollständiger
Linienkartierung

Erfassung aller Individuen von **Adebar-Arten**

die erste Beobachtung von häufigen, gut
modellierbaren Arten (= 37 „Nicht-Adebar-Arten“)
wird mit einem „x“ registriert

Amsel, Bachstelze, Blaumeise, Buchfink, Buntspecht, Dorngrasmücke,
Eichelhäher, Elster, Feldlerche, Gartenbaumläufer, Goldammer,
Grauschnäpper, Grünfink, Haubenmeise, Hausrotschwanz, Haussperling,
Heckenbraunelle, Jagdfasan, Kernbeißer, Klappergrasmücke, Kleiber,
Kohlmeise, Mönchsgrasmücke, Nebelkrähe, Rabenkrähe, Ringeltaube,
Rotkehlchen, Singdrossel, Sommergoldhähnchen, Star, Stieglitz,
Stockente, Sumpfmeise, Tannenmeise, Wintergoldhähnchen, Zaunkönig,
Zilpzalp

Methode Adebar 2 – Adebar-Listen



Methode Adebar 2

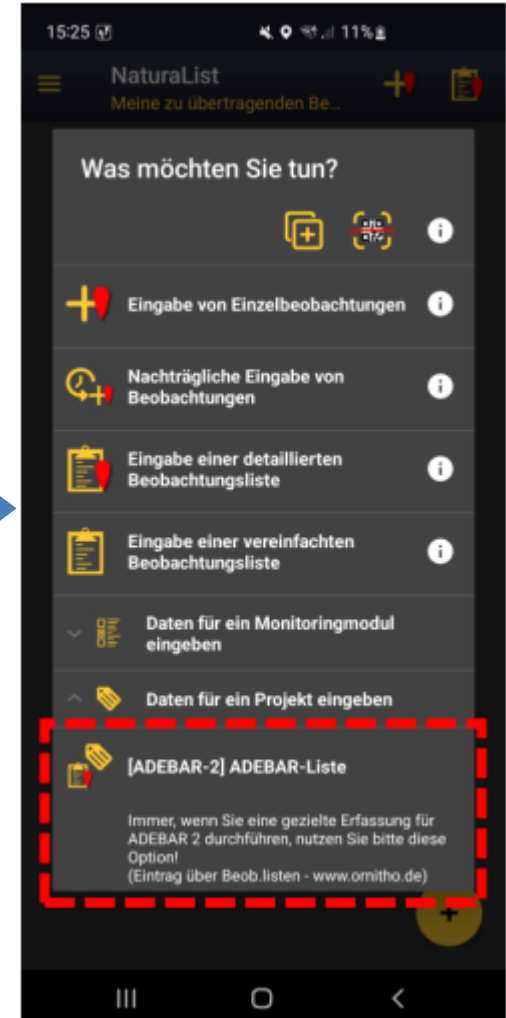
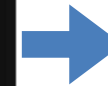
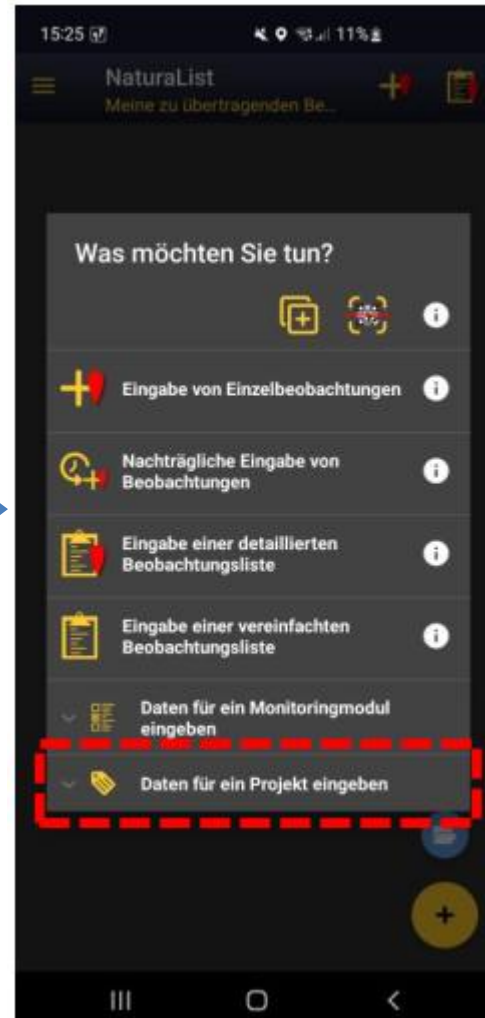
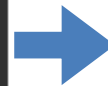
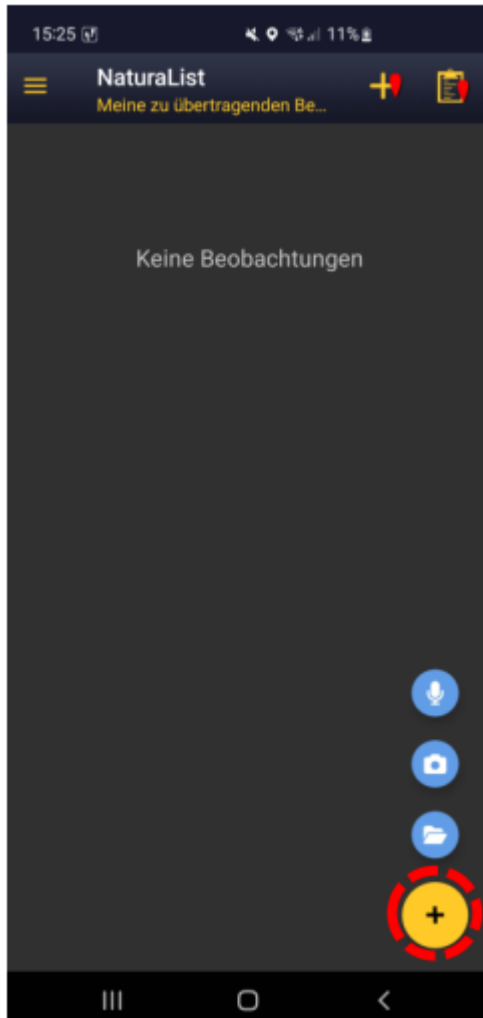
Kartierkalender ([Lang-](#) und [Kurzversion](#))

Hauptlebensraum	ADEBAR-Liste	Tageszeit	Februar			März			April			Anfang	
			Anfang	Mitte	Ende	Anfang	Mitte	Ende	Anfang	Mitte	Ende		
Wald	vollst.	morgens				Spechte & Singvögel			Raufußhühner & Singvögel			Singvögel	
	unvollst.	tagsüber				Greifvögel						Greifvögel	
		abends nach SU		Eulen			Waldschnepfe & Eulen						
Siedlung	vollst.	morgens				Spechte & Singvögel			Tauben & Singvögel			Singvögel	
	unvollst.	tagsüber				Sperber, Wanderfalke						Greifvögel Rauschwa	
		abends vor SU											
		abends nach SU		Eulen			Eulen						
Ackerland	vollst.	morgens				Heidelerche			Singvögel				
	unvollst.	tagsüber				Kiebitz & Brachvogel						Weihen	
		abends nach SU		Rebhuhn									
		nachts				Eulen							
Grünland	vollst.	morgens						Gänse & Singvögel			Enten & S		
	unvollst.	tagsüber				Wiesenlimikolen						Weihen	
		abends nach SU		Rebhuhn									
		nachts				Eulen							
Gewässer	vollst.	morgens					Gänsevögel, Rallen, Taucher & Singvögel						
Sonderstandorte „feucht“ (inkl. Küsten)	vollst.	morgens					Gänsevögel, Rallen & Singvögel			Enten, Lim Möwen & Singvögel & Singvögel			
	unvollst.	tagsüber				Wiesenlimikolen			Weihen				
		abends nach SU				Rallen & Dommeln			Rallen & Dommeln				
		nachts				Wachtelkönig							
Sonderstandorte „trocken“	vollst.	morgens					Singvögel			Singvögel			Uferschwalbe & Neuntöter
	unvollst.	tagsüber				Wanderfalke			Wander- & Turmfalke				
		abends nach SU		Uhu						Ziegenmelker & Zwergohreule			



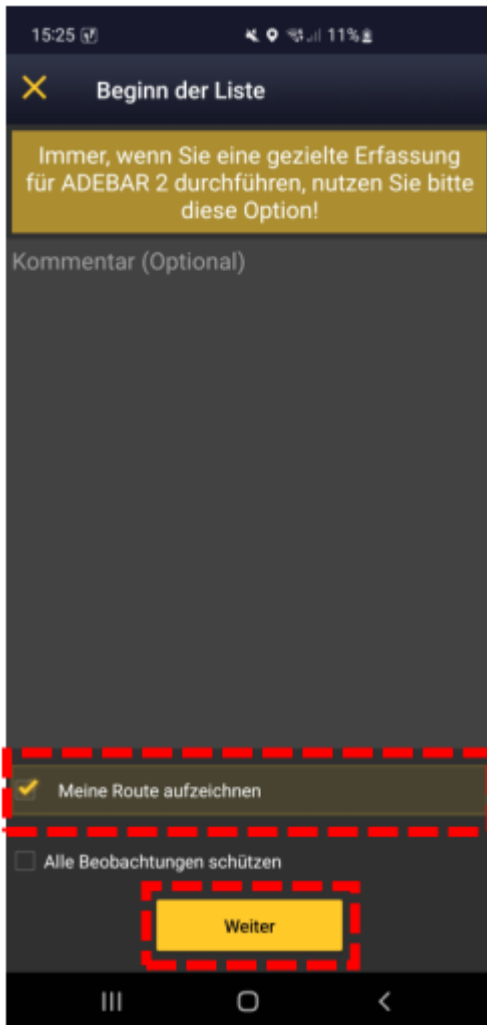
Methode Adebar 2 – Adebar-Listen, Praxis

Merkblatt Anleitung zur Eingabe von Adebar-Listen in NaturaList ([Android](#) / [iOS](#))



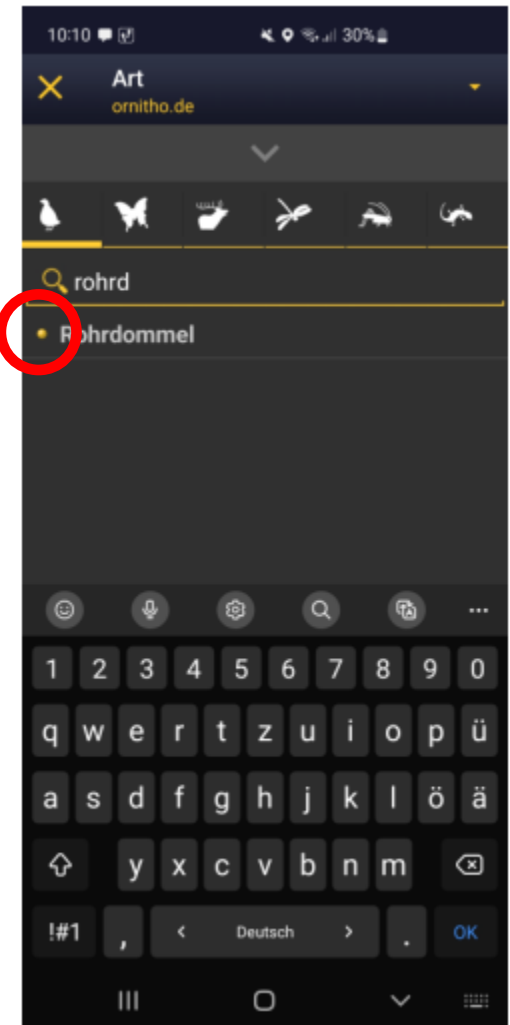
Methode Adebar 2 – Adebar-Listen, Praxis

Merkblatt Anleitung zur Eingabe von Adebar-Listen in NaturaList ([Android](#) / [iOS](#))



Aufzeichnung der begangenen Route wichtig für Modellierung

gelber Punkt markiert Adebar-Art (= alle Beobachtungen eingeben)



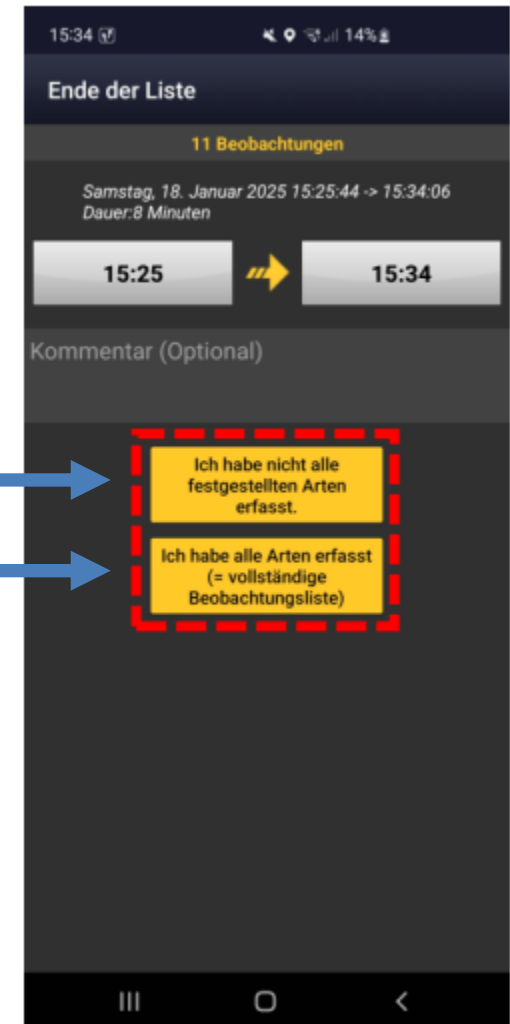
Methode Adebar 2 – Adebar-Listen, Praxis

Merkblatt Anleitung zur Eingabe von Adebar-Listen in NaturaList ([Android](#) / [iOS](#))



unvollständige Liste

vollständige Liste



Methode Adebar 2 – Analoges Kartieren

Anleitung Analoge Kartierung

auf Feldkarten
(können zur Verfügung gestellt werden)

Verwendung der standardisierten Artkürzel 

Verwendung der standardisierten
Verhaltenssymbole

Einzeichnung Route 

Digitalisierung
(durch Bearbeiter
oder Koordination)

Artname	Artkürzel
Mönchsgrasmücke	Mg
Gartengrasmücke	Gg
Sperbergrasmücke	Sgm
Klappergrasmücke	Kg
Dorngrasmücke	Dg
Brillengrasmücke	Bgm
Sommersgoldhähnchen	Sg
Wintergoldhähnchen	Wg
Zaunkönig	Z
Kleiber	Kl
Mauerläufer	Ml
Waldbaumläufer	Wb
Gartenbaumläufer	Gb
Star	S
Singdrossel	Sd
Misteldrossel	Md
Rotdrossel	Rd
Amsel	A
Wacholderdrossel	Wd
Ringdrossel	Rdr
Grauschnäpper	Gs
Rotkehlchen	R
Sprosser	Spr
Nachtigall	N

Symbole für beobachtetes Verhalten: (Beispielart Buchfink)

B	Männchen	+ B	balzendes Paar
B	Weibchen	B 	Revierkampf
B	Paar	B 	frisches Nest / Nestbau
B_{juv.}	Jungvogel	B 	besetztes Nest
+ B	singend, balzend	+ B 	Simultanbeobachtung (z.B. zwei verschiedene M singen gleichzeitig)
B<	rufend	-B→	ein fliegender Buchfink
B 	warnend	B→B	ein fliegender Buchfink, Standortwechsel
B#	mit Nistmaterial	B 	kreisend
B 	futtertragend	-10B→	fliegender Schwarm aus 10 Buchfinken
B	einfache Beobachtung	B-?-B	Vermutete Doppelbeobachtung (vermutlich selbes Individuum an zwei Orten festgestellt)
B 	Nahrungssuche	B-B	Doppelbeobachtung (selbes Individuum an zwei Orten festgestellt)

Methode Adebar 2 – Analoges Kartieren

Anleitung Analoge Kartierung

auf Feldkarten

(können zur Verfügung gestellt werden)

Verwendung der standardisierten

Verwendung der standardisierten
Verhaltenssymbole

Einzeichnung Route

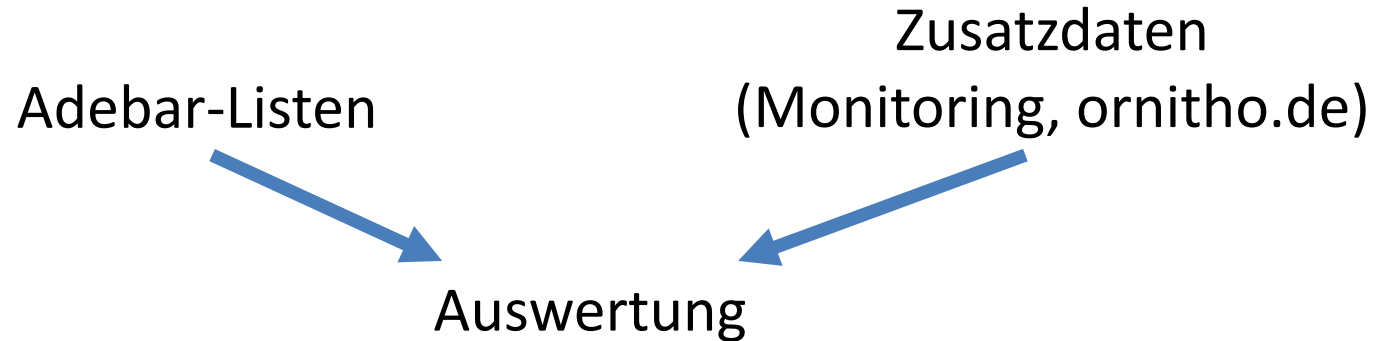


Digitalisierung
(durch Bearbeiter
oder Koordination)



Methode Adebar 2 – Auswertung

Adebar – Dashboard (<https://dbird.dda-web.de/>)



- automatische Auswertung höchster Brutzeitcode je Art
- ggf. Ergänzung durch (nicht-digitale) Informationen
- Festlegung von Häufigkeitsklassen

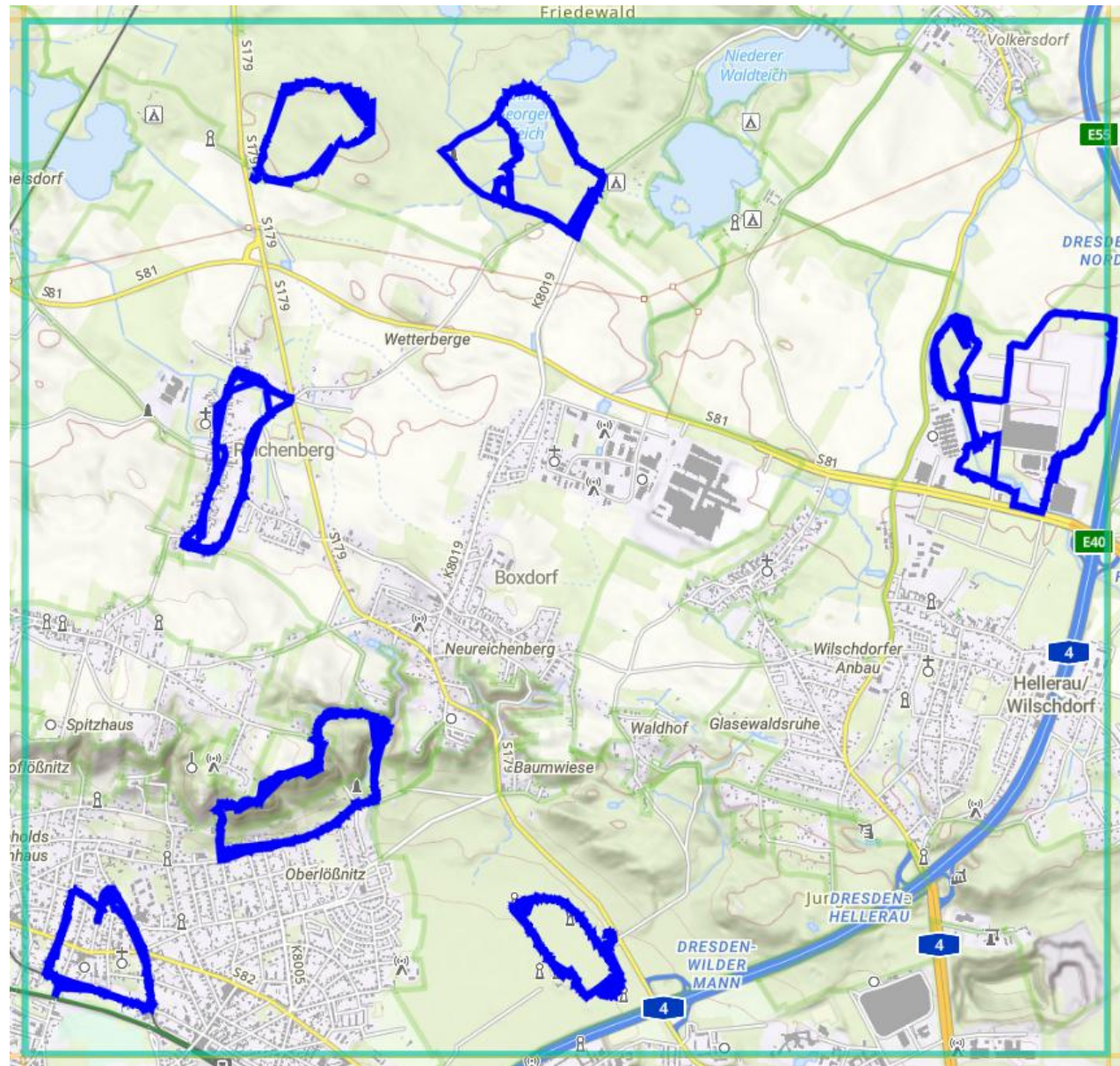
Methode Adebar 2 – Dashboard

- private Kartierzentrale
- Login mit ornitho-login
- Überblick über alle eigenen Daten und Zusatzdaten
 - TK/4-Verantwortliche sehen alle Daten im TK/4
 - TK/4-Kartierende sehen keine geschützten Daten



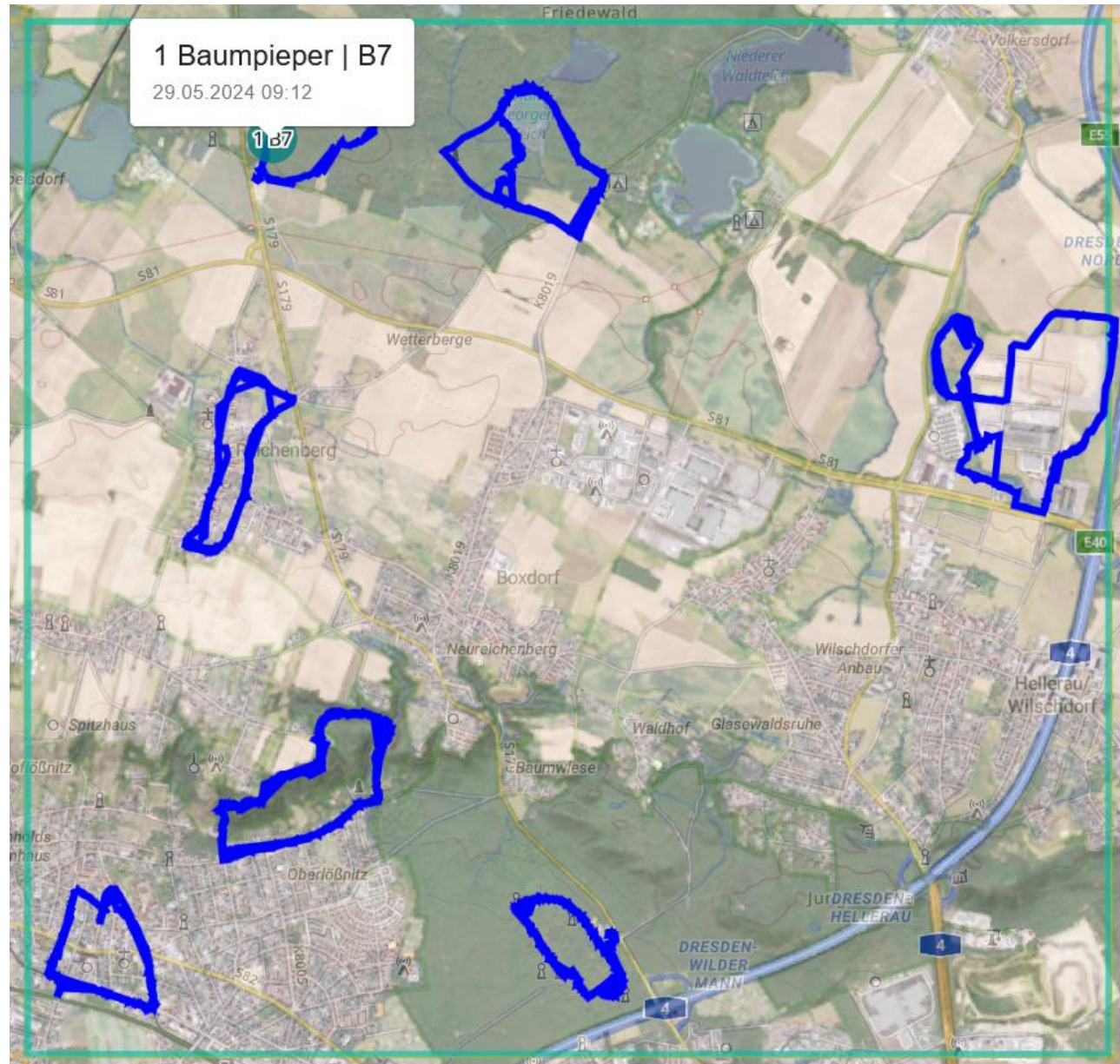
Methode Adebar 2 – Dashboard

Übersicht Adebar-Listen



Methode Adebar 2 – Dashboard

Artweise Ansicht

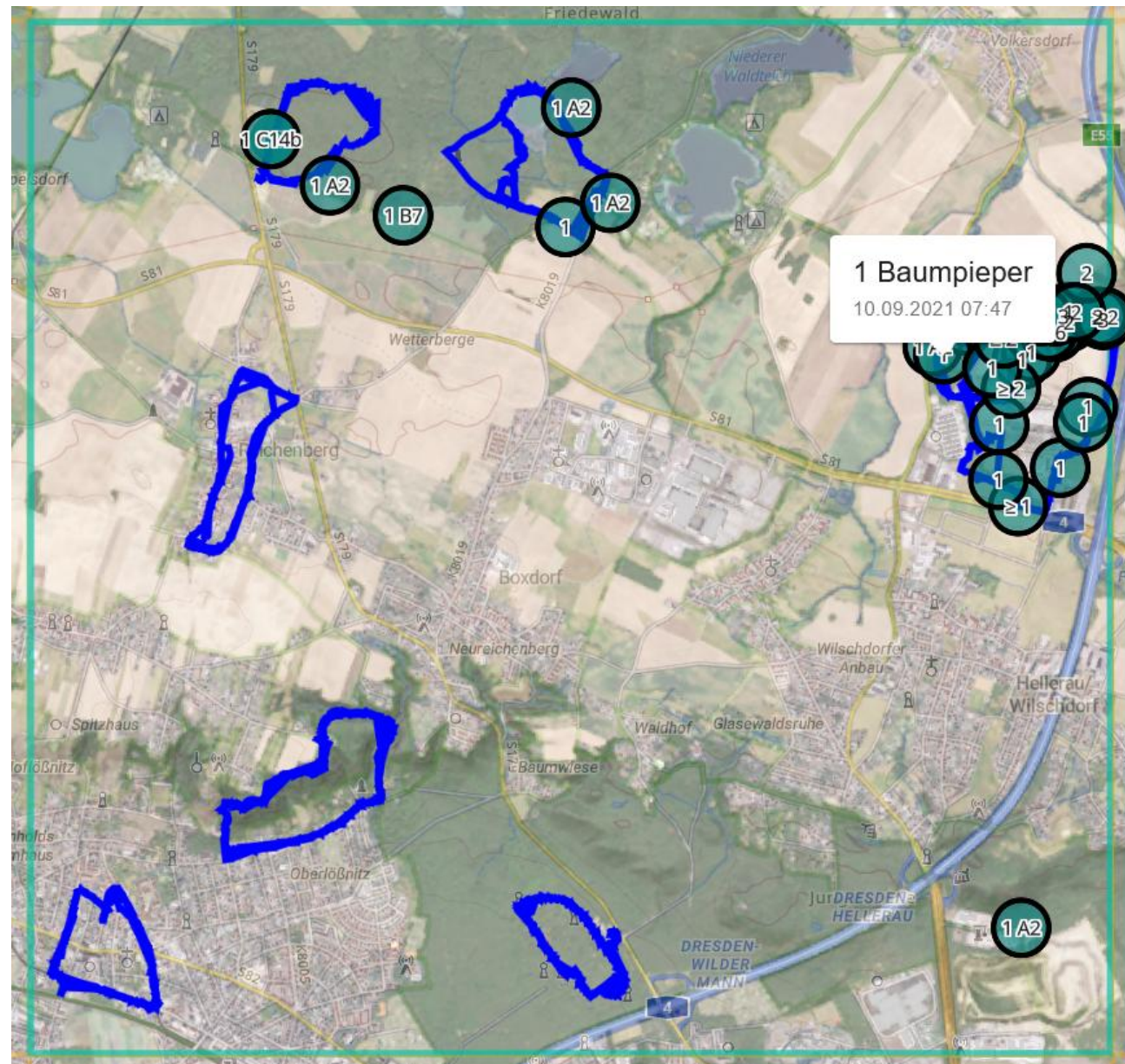


Methode Adebar 2 – Dashboard

zusätzliche Anzeige
von ornitho-Daten

Filtermöglichkeit:

- Zeitraum (Jahre)
- mit/ohne BZC



Methode Adebar 2 – Dashboard

Persönliche Statistik

Persönliche Statistik

Zusammenfassung über alle ADEBAR-Listen

📍 5 TK/4

Σ 4248 Individuen

👁️ 3916 Beobachtungen

🕒 73 Stunden

🐦 103 Arten

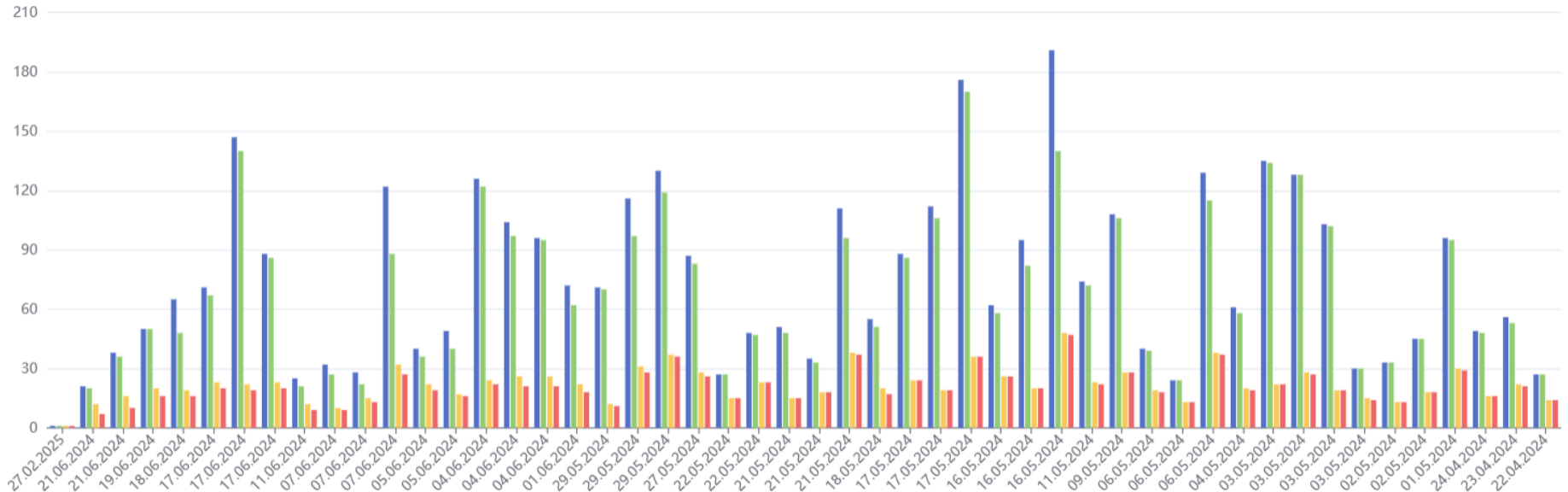
🦋 95 Arten mit BZC

🚶 56 ADEBAR-Listen

ADEBAR-Listen: Erfassungsübersicht

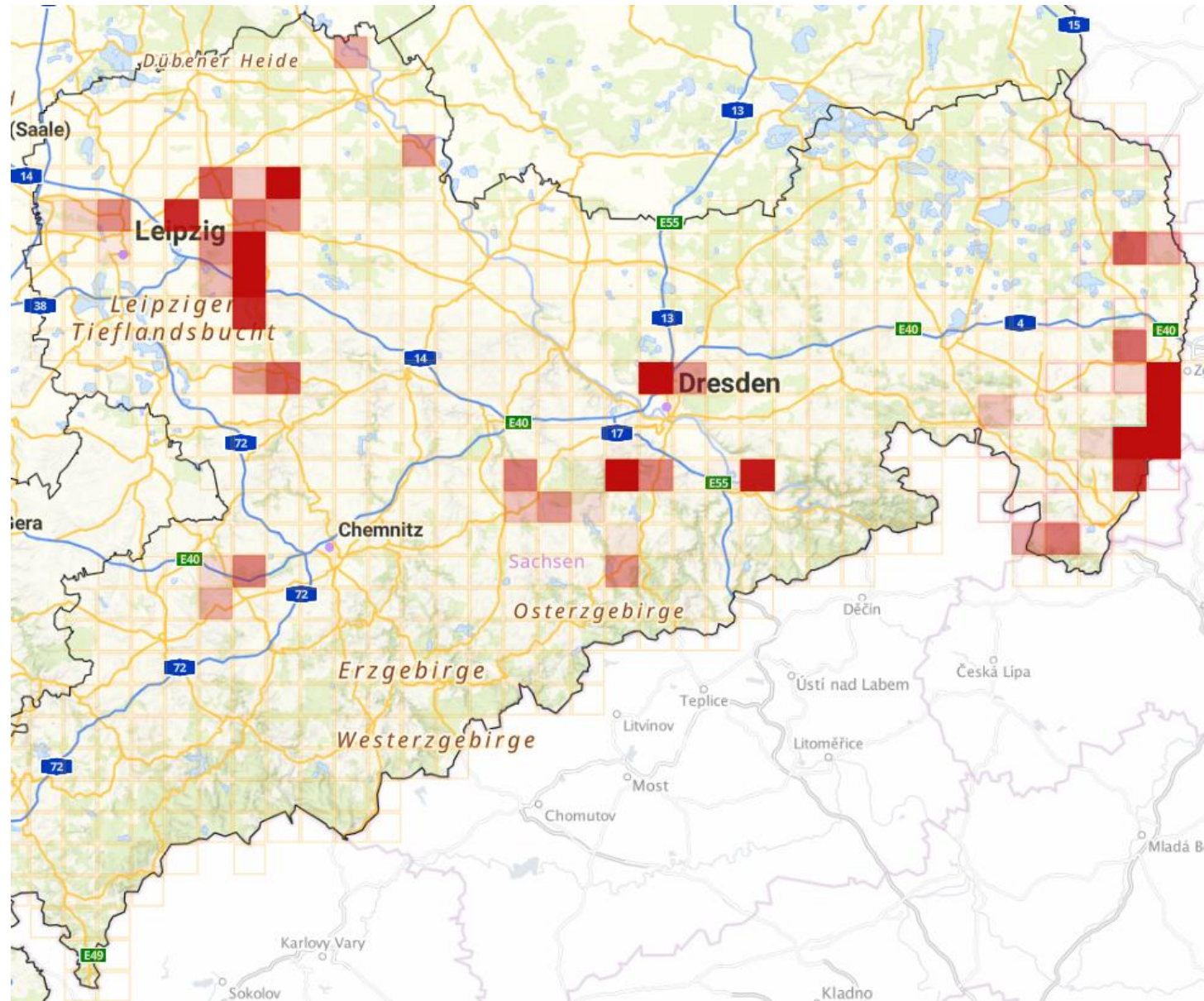


■ Individuen ■ Beobachtungen ■ Arten ■ Arten (mit BZC)



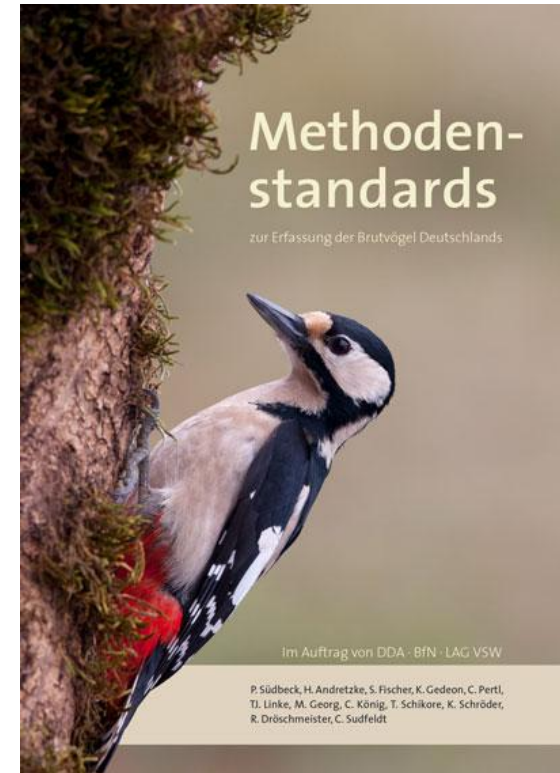
Methode Adebar 2 – Dashboard

Live-Übersicht
zu Kartier-
fortschritt



Adebar 2 – Unterstützung durch VSO

- Beratung, Hilfe durch Koordinatoren
- neues Methodenhandbuch (Dank an Freistaat Sachsen!)
- Aufwandsentschädigung (750,- €) für vollständig bearbeitete TK/4
- bei Bedarf Dateien von Feldkarten zum Ausdrucken [TK-Übersichtskarten](#) stellt DDA bereit
- bei Bedarf Schreiben zum Vorzeigen bei Landeigentümern, Jagdpächtern, ...



Verein Sächsischer Ornithologen

gegründet 1922 – wiedergegründet 1990

Der Vorstand

Verein Sächsischer Ornithologen e.V. (VSO)

Hauptstr. 81a, 09128 Chemnitz

Kartierer XY



? Fragen ?

Hauptstr. 81a, 09128 Chemnitz

026 713105

info@vso-web.de

IBAN:

DE19 8705 0000 3634 0008 04